

## Installationsanleitung Huawei :

1. Öffnen Sie das Gehäuse, entnehmen sie den Akku und legen Sie die Simkarte in den Simkarten Slot ein. Anschließend bauen Sie den Akku wieder ein und verschließen das Gerät mit der Außenabdeckung.
2. Schließen Sie das Gerät mit dem beigelegten USB Kabel an Ihren PC an, sollte das Gerät nicht automatisch erkannt werden, so schalten sie das Gerät über den Power on Button, nach dem anschließen zunächst noch ein.
3. Somit sollte das Gerät automatisch erkannt werden, wie in folgender Grafik zu sehen.

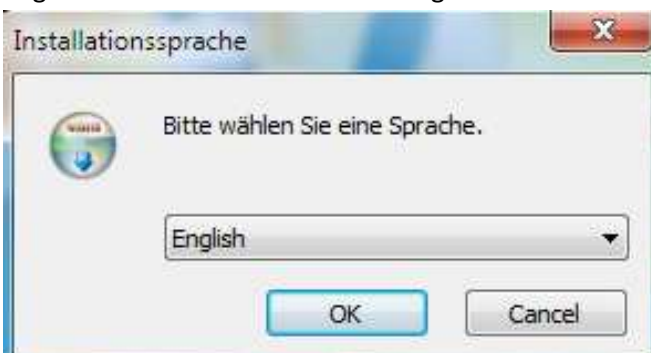


4. Wählen Sie im sich öffnendem Dialog die Funktion: Ordner Öffnen, sollte die Auto Öffnen Funktion deaktiviert sein, so öffnen Sie den Dateipfad zum Huawei Gerät über den Arbeitsplatz des Computer, wie in folgender Abbildung zu sehen.

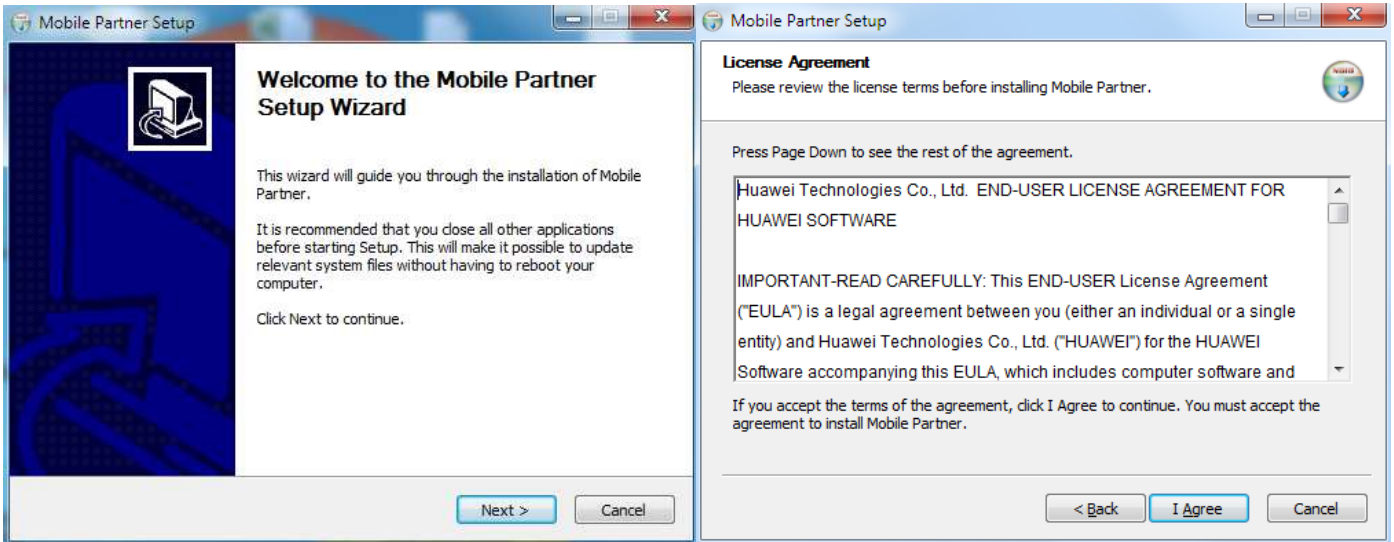


5. Im geöffnetem Pfad starten Sie dann die Datei:  mit einem Doppelklick.

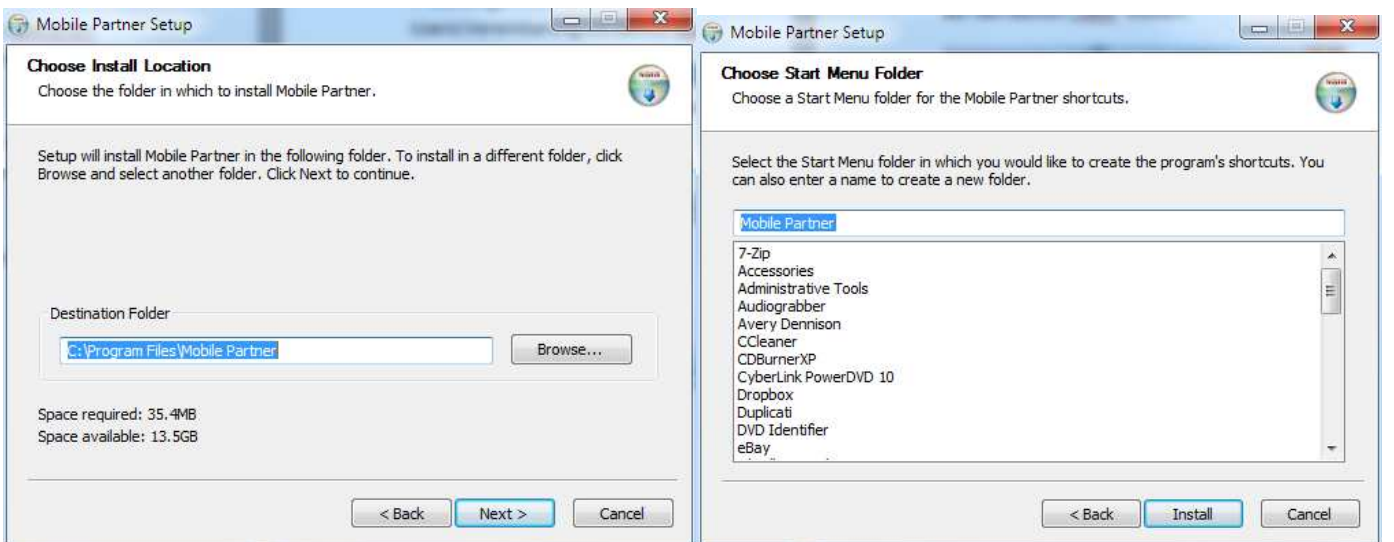
6. Im sich darauf öffnendem Fenster, wählen Sie die Installationssprache, welche Sie zwischen Chinesisch und Englisch wählen können und bestätigen Sie dann mit dem „ok“ Button.



7. Bestätigen Sie das Installationsprogramm mit dem „Next“ Button und im nächsten Fenster die Lizenz Vereinbarung mit dem „I Agree“ Button.



8. Wählen Sie im nächsten Fenster den Installationspfad aus, im Normalfall können Sie hier einfach auf den Button „next“ klicken, ebenso können Sie auch im folgendem Abfrage Fenster den Button „Install“ klicken um die Installationsroutine zu starten.



9. Die Installation können Sie anschließend mit dem Button „Finish“ abschließen.

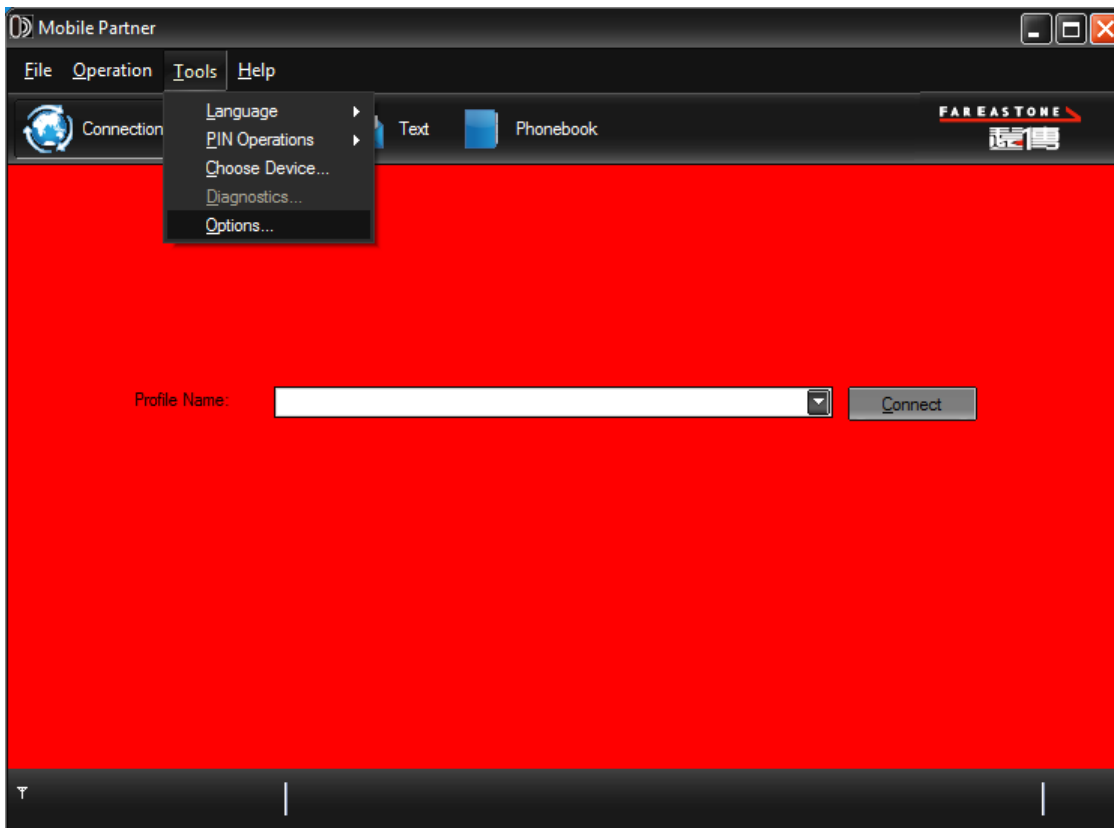


10. Wir empfehlen das Sie nach dem Beenden der Installation Ihren PC einmal Neustarten.

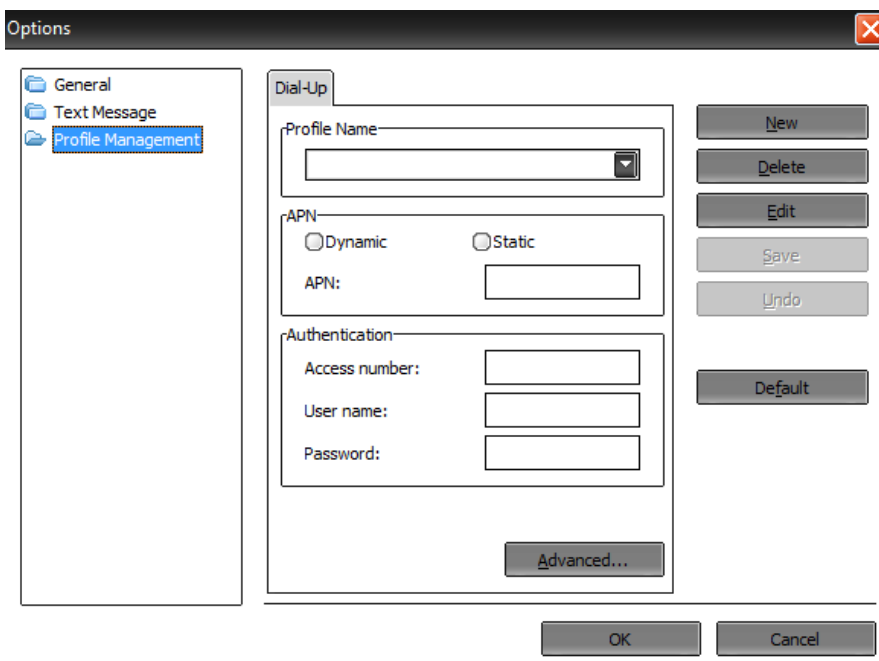
11. Nach dem Neustart, starten Sie das Programm Mobile Partner entweder von Ihrem Desktop aus, oder aber aus dem Pfad: Start → Programme.



12. Im sich öffnendem Prgramm, wählen Sie Tools dann Options

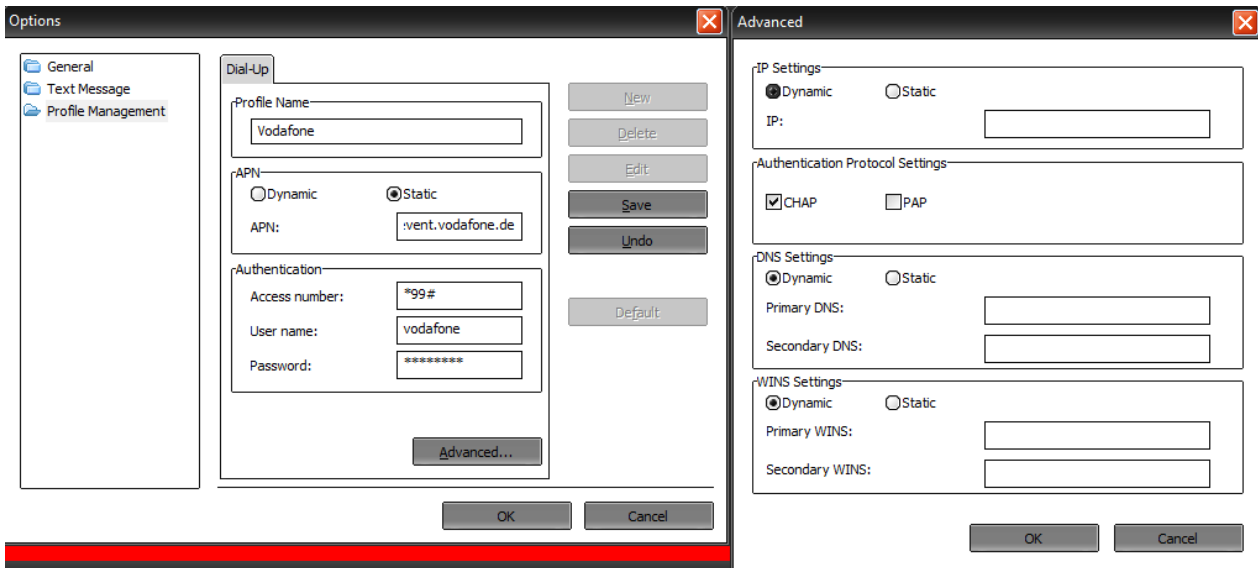


13. Anschließend wählen Sie „Profile Management“ um dort die Daten Ihres Providers anzugeben. Wählen sie zunächst den Button „New“ um ein neues Einwähl Profil zu erstellen. Bei Ihrem Internet Anbieter können Sie die Daten wie APN, Username und Passwort in Erfahrung bringen.

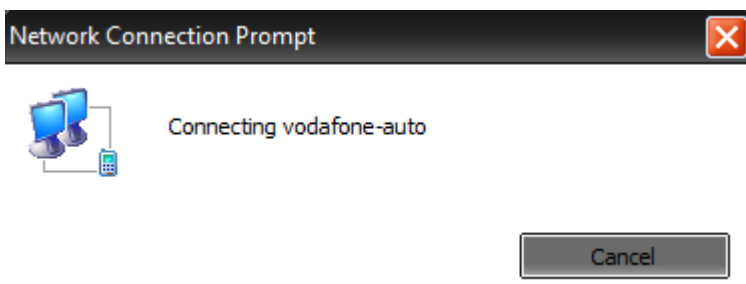
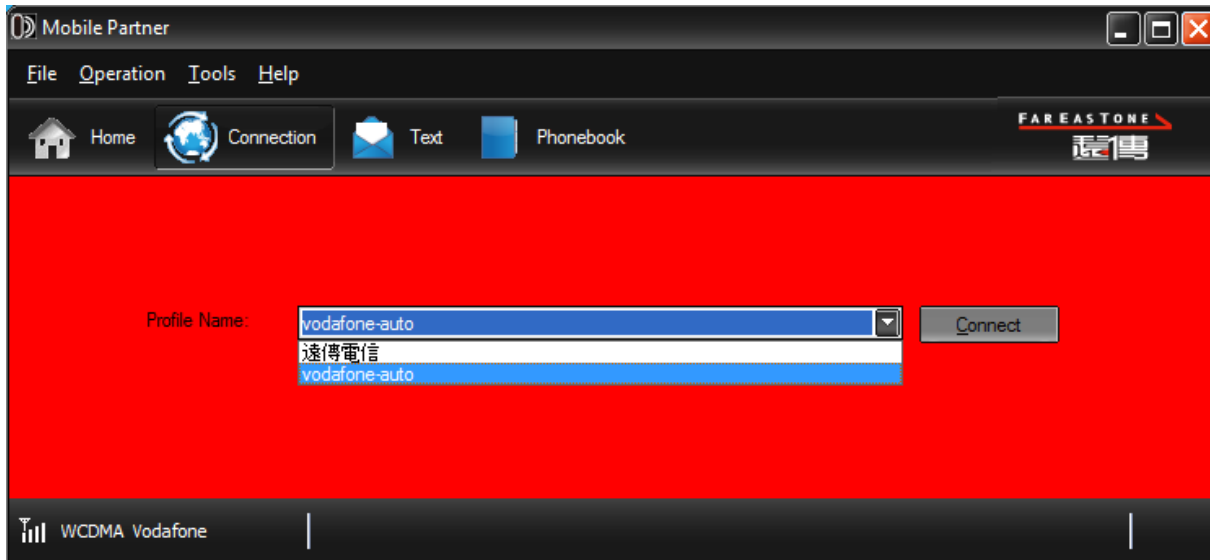


13. Hier ein Beispiel eines Vodafone Einwahl Profils:

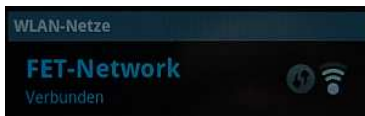
Eingegeben wurde hier die feste (Static) APN: event.vodafone.de, sowie der Username: vodafone und das Passwort vodafone, diese Daten wurden der Vodafone Webseite entnommen, nachdem bei Google: APN Vodafone gesucht wurde, die meisten Provider bieten diese Informationen auf ihren Webseiten an. Somit sollten die meisten Zugangsdaten der Provider, leicht mit google zu finden sein. Alternativ können Sie auch versuchen die Einstellung Dynamic zu verwenden, hier versucht das Gerät über die Sim Karte die richtigen Zugangsdaten direkt beim Provider abzufragen, somit muss dann keine APN bzw. USERNAME und PASSWORT angegeben werden. In unserem Test mit einer Vodafone Sim-Karte funktionierten beide verfahren, sowohl Dynamic APN mit Automatischer suche der richtigen Einstellungen als auch das manuelle Erstellen eines Einwahl Profils, mit den Zugangsdaten von Vodafone. In den Advanced Optionen wurden von uns keine Einstellungen vorgenommen, hier könnte man z.B. noch den DNS Server des Providers eintragen.



14. Nach dem erstellen, des Einwahl Profils, können Sie sich direkt darüber mit Ihrem Provider ins Internet verbinden.



Nach dem Erfolgreichem erstellene des Einwahl Profils, können Sie auch die Hotspot funktion verwenden.  
Beachten Sie hier bitte



Konfiguration des Gerätes über den Webbrowser:

Verwenden Sie die Adresse 192.168.1.1 um sich mit Ihrem Browser auf das Gerät einzuwählen, hier haben Sie die Möglichkeit über den Webbrowser das Huawei Gerät zu konfigurieren, das Standard Passwort ist: 8888

Bitte achten Sie darauf das das Gerät in der Netzwerkumgebung aktiviert ist, andernfalls ist die Einwahl mit dem Browser nicht möglich. Da die Funktionen hier sehr Umfangreich sind, empfehlen wir die Konfiguration von einem Spezialisten vornehmen zu lassen. Als weitere Hilfe empfehlen wir auch die Anleitung von Huawei.

<http://www.huaweidevice.com/worldwide/productFeatures.do?pinfold=2683&treelId=3619&directoryId=5009&tab=0>